



SCHLOSSBERGLIFT

Schlossbergplatz

8010 Graz

T +43 316 887-3391

schlossbergbahn@holding-graz.at

www.holding-graz.at/freizeit/schlossberg/schlossberg-lift.html

ERREICHBARKEIT

Parkplatz

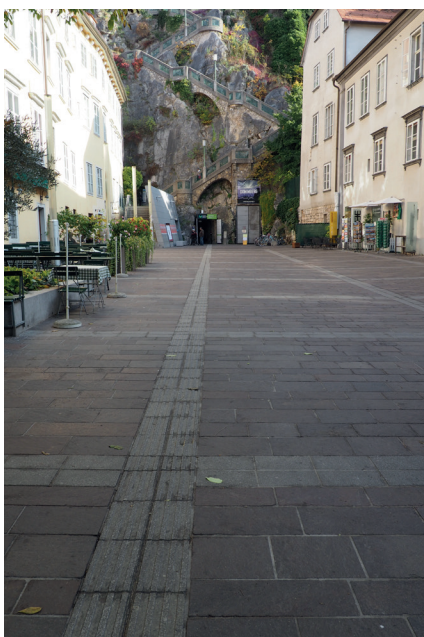
- Tiefgaragenplatz Kastner & Öhler, ca. 250 m bis zum Eingang am Schlossbergplatz
- Kurzparkzone entlang des Kaiser-Franz-Josef-Kais

Erreichbarkeit mit öffentlichen Verkehrsmitteln

- mit der Straßenbahnlinie 4 oder 5 bis „Schlossbergplatz“, von dort über den mit großen, flachen Steinen gepflasterten Schlossbergplatz in den Berg hinein zum Lift

EINGANGSBEREICH

- taktils Bodenleitsystem von der Straßenbahnhaltestelle bis zum Eingang
- im Berg leicht ansteigender Weg über einen feinen Gitterrost, ca. 4% Steigung
- Quergefälle max. 2%



Zugang Schlossbergplatz



Eingang



Weg innen

AUTOMATEN (NUR FÜR LIFTTICKETS)

Achtung: EURO-KEY-Besitzer können den Lift seit Mitte Jänner 2020 GRATIS benutzen!

Sprachauswahl bei allen Automaten: Deutsch, Englisch, Italienisch, Französisch, Spanisch, Russisch

2 Automaten am Weg zur Kassa:

- Bergfahrt, Berg- und Talfahrt, Kombiticket mit Schlossbergbahn
- Münzeinwurf in **ca. 150 cm Höhe** (Norm max. 110 cm), Wechselgeldausgabe in ca. 85 cm Höhe
- Ticketausgabe in ca. 75 cm Höhe, Bankomat-/Kreditkartenbedienung rechts in **110 – 120 cm Höhe** (Norm max. 110 cm), links in 100 – 110 cm Höhe
- der linke Automat ist mit dem Fußteil des Rollstuhls unterfahrbar

1 Automat nach dem Drehkreuz:

- nur Talfahrt (kann nachträglich nach der Talfahrt gelöst werden)
- Münzeinwurf in **141 cm Höhe**, Wechselgeldausgabe in 78 cm Höhe
- Ticketausgabe in 68 cm Höhe, Bankomat-/Kreditkartenbedienung in 100 – 110 cm Höhe
- nicht unterfahrbar

KASSABEREICH

- Achtung: EURO-KEY-Besitzer können den Lift seit Mitte Jänner 2020 GRATIS benutzen!
- Talstation ist von 08.00 bis 00.30 Uhr besetzt
- rechte Kassa für Schlossberglift und -rutsche (linke Kassa nur für Märchenbahn)
- Kassa Höhe **92 cm** (Norm max. 85 cm), nicht unterfahrbar
- kein mobiles Bankomatgerät
- Drehkreuze mit Ticketscanner
- das rechte Drehkreuz ist breiter (90 cm Durchgangsbreite) und schließt zeitverzögert, es ist daher für Rollstuhlfahrer und Kinderwagen geeignet;
- Mit dem Euro-Key kann der Schlüsselschalter auf der rechten Seite betätigt und so das Drehkreuz geöffnet werden.



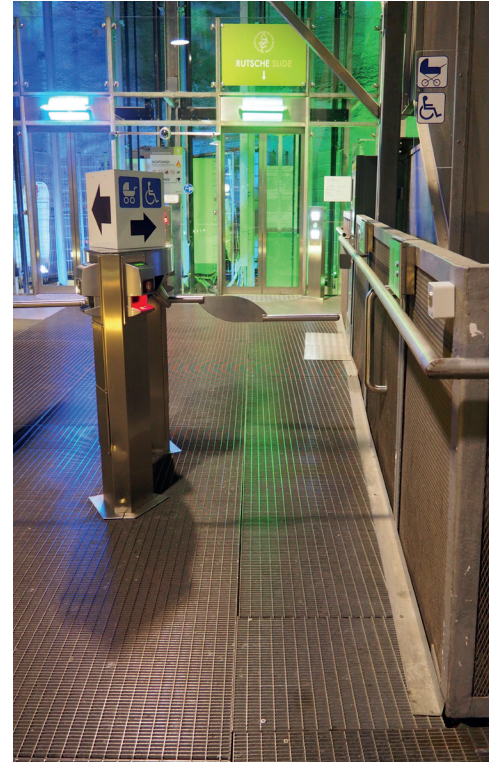
Ticket-Automaten



Kassa

LIFTE

- der rechte Lift hat grundsätzlich 2 Ausstiegstellen: Rutsche (Ansage „Uhrturmkasematten“) und Bergstation, der linke Lift führt nur zur Bergstation
- die Ausstiegsstelle „Dom im Berg“ ist bei beiden Liften nur bei Veranstaltungen freigegeben
- Türlichte 108 cm
- Lichtschranken auf einer Höhe von max. 100 cm
- Durchmesser ca. 175 cm (ovaler Innenraum)
- beim Ein- und Ausstieg ist ein Platz von mindestens 150 x 150 cm gegeben
- Bedienelemente in 80 – 130 cm Höhe
- Brailleschrift neben den Bedienelementen (innen und außen)
- das Betätigen der Druckknöpfe wird sichtbar und hörbar bestätigt (innen und außen)
- optische Anzeige
- Ansage im Lift (Name der Ausstiegstelle, „Türe öffnet“, „Türe schließt“, „aufwärts“, „abwärts“)
- Haltegriffe vorhanden
- Notglocke vorhanden



Drehkreuz und Lifte

AUSSTIEG AM SCHLOSSBERG:

- Weg ist prinzipiell schwellenlos, aber es gibt Unebenheiten (z.B. Rinne)
- der Schotterweg wurde mit einem feinen Gitterrost (120 cm breit) leichter berollbar gemacht
- **kein taktiles Bodenleitsystem**, aber der Gitterrost kann vom Lift bis zum nahegelegenen Café-Restaurant als Leitsystem dienen
- Drehkreuz: lichte Breite 90 cm

Automat:

- Münzeinwurf in **158 cm Höhe** (Norm max. 110 cm), Wechselgeldausgabe in 95 cm Höhe
- Ticketausgabe in 85 cm Höhe, Bankomat-/Kreditkartenbedienung in **118 - 128 cm Höhe** (Norm max. 110 cm)
- nicht unterfahrbar; nur Talfahrttickets (zur Rutsche oder ganz hinunter)



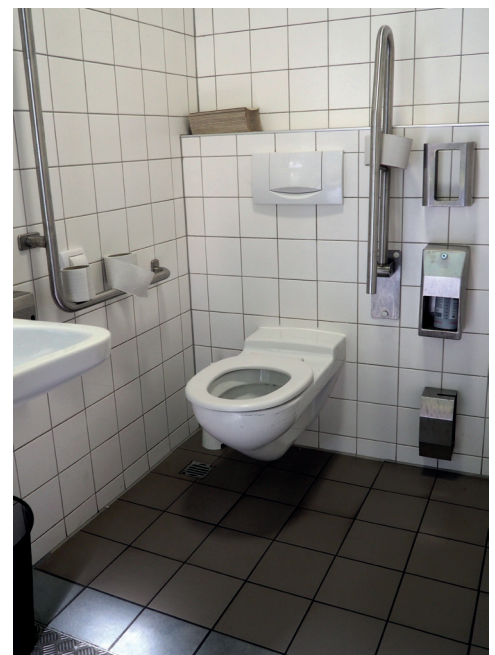
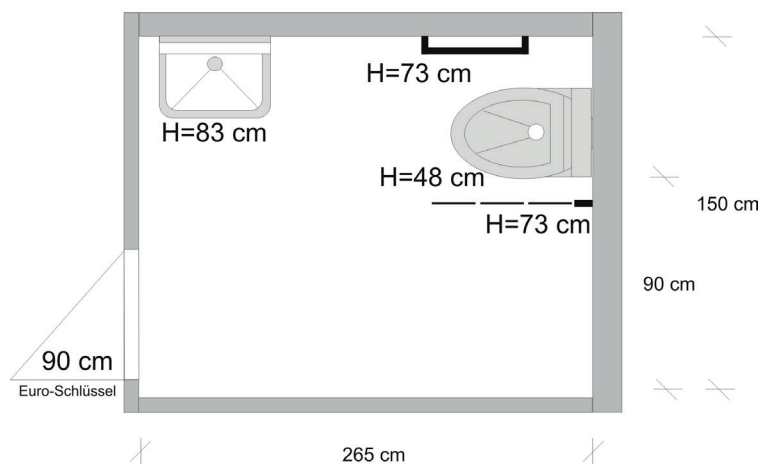
Lift Zugang am Schlossberg

ZUSATZINFOS

- Hunde erlaubt (mit Maulkorb)
- der ermäßigte Preis für Menschen mit Behinderung entspricht dem Kinderpreis
- Begleitpersonen fahren gratis
- Die Zwischenstation „Dom im Berg“ ist nur bei Veranstaltungen geöffnet.
- Diensthandy Talstation Schlossberglift 0664/8309308 (für Notfälle)
- Telefon Liftkassa: 0316/887-3395

BEHINDERTENGERECHTE TOILETTE

- öffentliche behindertengerechte Toilette am Schlossbergplatz, links vor dem Eingang in den Berg
- tgl. von 8.00 – 22.00 geöffnet, außerhalb der Öffnungszeiten mit Eurokey-Schließsystem zu öffnen
- Drehflügeltür, Türlichte 90 cm
- Maße WC-Raum: 265 cm x 150 cm
- WC Höhe 48 cm
- WC Anfahrbarkeit rechts, freier Platz 90 cm
- rechts Stützklappgriff in 73 cm Höhe
- links lotrechter Haltegriff in 73 cm Höhe
- Höhe Waschbecken 83 cm
- Spiegel reicht bis WB-Oberkante
- **Wendekreis kleiner als 150 x 150 cm**



behindertengerechtes WC

Stand: Oktober 2019, alle Angaben ohne Gewähr

Quelle: Capito & Graz Tourismus in Zusammenarbeit mit der Behindertenselbsthilfegruppe Hartberg