

WIR ERRICHTEN EINEN SPEICHERKANAL

Hilmteichstraße 65 – 136 und Untere Schönbrunngrasse

Sehr geehrte Damen und Herren,

wir errichten einen Speicherkanal und dazugehörige Anlagen im Bereich der **Hilmteichstraße** und **Untere Schönbrunngrasse**. Der Kanal wird zu großen Teilen mittels einer Bohrung errichtet, für Bauwerke und Montagegruben sind offene Grabungen notwendig.

Voraussichtlicher Beginn der Arbeiten: **3. November 2025***

Ende der Bauarbeiten: **31. August 2026*** (anschließend beginnt der 2-gleisige Ausbau der Linie 1)

Was bedeutet das für Sie?

- Während der Bauarbeiten kommt es zu Verkehrsbehinderungen und erhöhtem Lärm.
- Es stehen weniger Parkplätze zur Verfügung und die Zufahrten zu den Häusern sind erschwert befahrbar.
- Anrainer:innen können grundsätzlich weiterhin zufahren.
- Der Verkehr wird lt. Verkehrskonzept geführt (Sperrung der stadteinwärts führenden Fahrspur, Umleitung über Heinrichstraße/Hilmgasse).
- Für die Linie 1 gibt es einen Schienenersatzverkehr (bis zum Hilmteich bleibt die Linie 1 vorerst in Betrieb).

Die Arbeiten werden von folgenden Bauunternehmen durchgeführt:

Porr Bau GmbH und Braumann Tiefbau GmbH

Haben Sie Fragen zur Baustelle? Wir geben gerne Auskunft!

Projektleitung Holding Graz: Ing. Michael Wresounig Tel.: +43 664 60 872 3749

Bauleiter Fa. Porr: Ing. Christian Kirchsteiger Tel.: +43 664 423 96 13

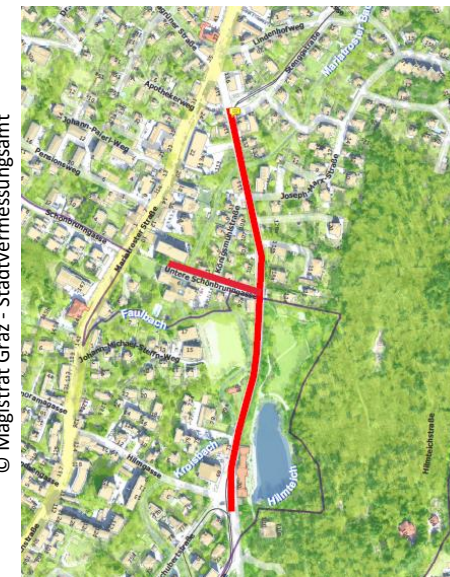
Holding Graz E-Mail: wasserwirtschaft@holding-graz.at Tel.: +43 316 887 7272

* Wir arbeiten so schnell wie möglich. Trotzdem können schlechtes Wetter oder unvorhergesehene Ereignisse zu Verzögerungen führen.

November
2025
bis Ende
August 2026

holding-graz.at

Bauarbeiten sind leider immer mit Belastungen verbunden. Wir bemühen uns, diese so gering wie möglich zu halten.



© Magistrat Graz - Stadtvermessungsamt

— Errichtung Kanalanlagen